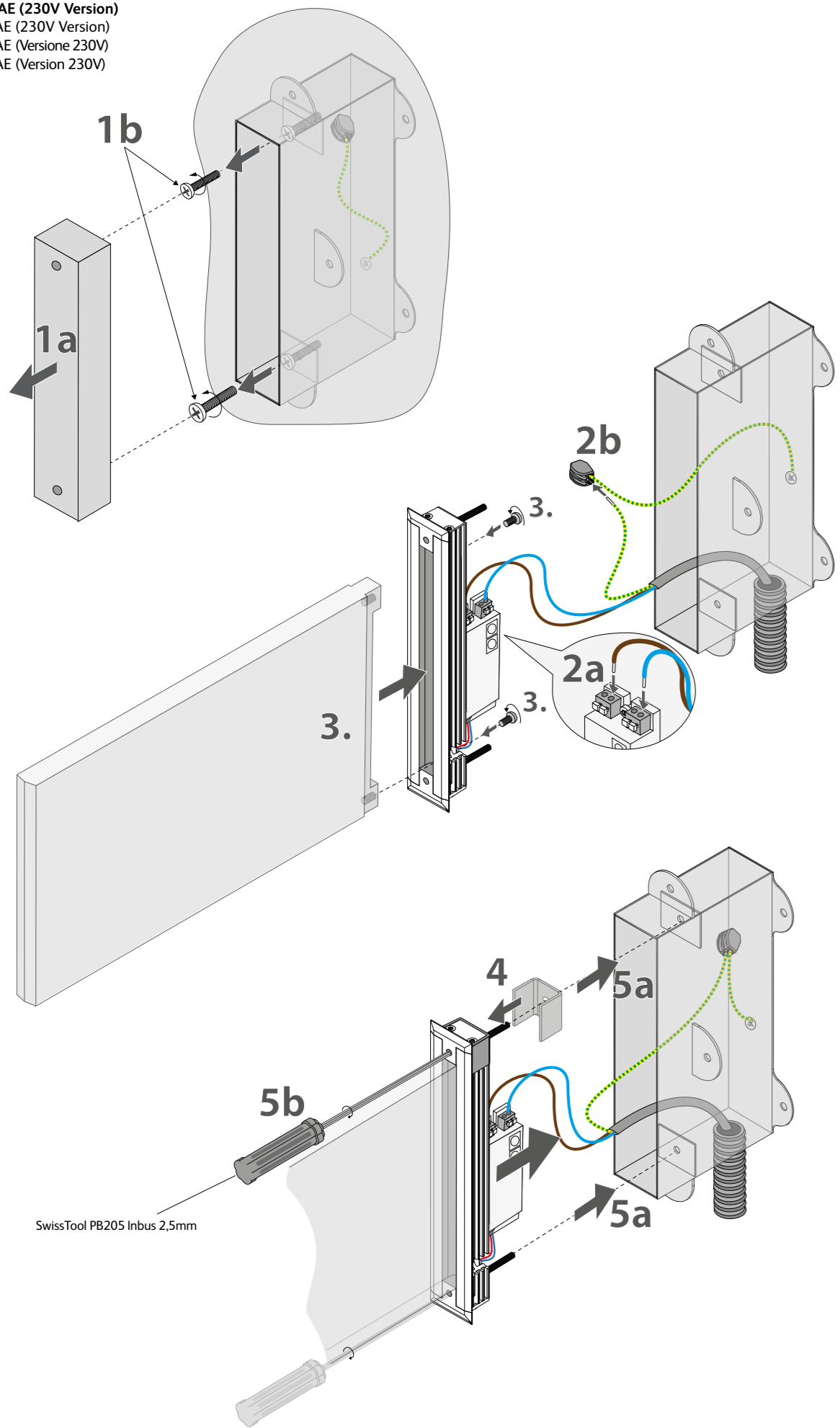


SNP 9100 WAE (230V Version)
 SNP 9100 WAE (230V Version)
 SNP 9100 WAE (Versione 230V)
 SNP 9100 WAE (Version 230V)



Deutsch

1. Beton-/Wandebaukasten ausschalen.
 1a) Holzleiste entfernen. 1b) Gewindegewindestschrauben entfernen.
- 2a) Anschluss SNP 9100 WAE LED (230V Version). Elektrische Montage (Hinweise entnehmen Sie der beiliegenden Betriebsanleitung des entsprechenden Versorgungsgerätes!) 2b) Schutzerde anschließen!
3. Piktogramm an das Wandebaulement festschrauben.
4. Montagewinkel an das Wandebaulement einführen (obere Schraube).
- 5a) Wandebaulement in den Wandebaukasten einführen (5b) und mittels Schraubenzieher (Inbus 2,5mm) festschrauben. Tipp: Beim Festschrauben abwechselnd die Schrauben anziehen um ein Verkannten zu vermeiden.
6. Optional. Mit den Befestigungsschrauben des Wandebaulements kann man die Piktogrammscheibe horizontal ausrichten.
7. Bei FLD 230V Versionen den Adressaufkleber an Leuchte und im Gebäudeplan / Elektroplan anbringen (siehe Seite 8).

Italiano

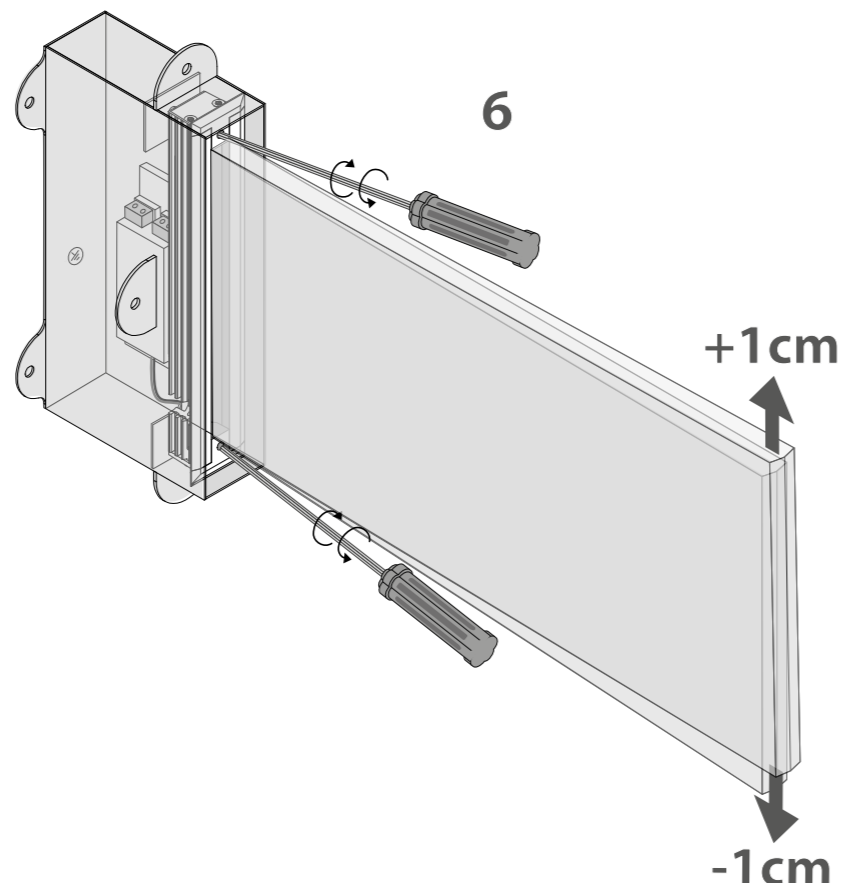
1. Rimuovere la cassafornia dalla scatola di calcestruzzo. 1a) Rimuovere il listello di legno. 1b) Rimuovere le viti di protezione filettate.
- 2a) Collegare SNP 9100 WAE LED (230V Versione). Montaggio elettrico (Per le informazioni sul montaggio elettrico, consultare le istruzioni per l'uso fornite per il dispositivo d'alimentazione!) 2b) Collegare la terra di protezione!
3. Montare (avvitare) il piktogramma sull'elemento d'incasso a parete.
4. Inserire la staffa di montaggio nell'elemento d'incasso a parete (vite superiore).
- 5a) Inserire l'elemento d'incasso a parete nella scatola di calcestruzzo (5b) e avvitarlo con un cacciavite (chiave a brugola 2,5 mm). Suggerimento: Quando si stringono le viti, stringerle alternativamente per evitare che il piktogramma possa incastarsi.
6. Opzionale. Il piktogramma può essere allineato orizzontalmente con le viti di fissaggio dell'elemento d'incasso a parete.
7. Per le versioni FLD 230V, applicare etichette con l'indirizzo sull'apparecchio d'illuminazione e nella pianta dell'edificio / elettrica (pagina 8).

English

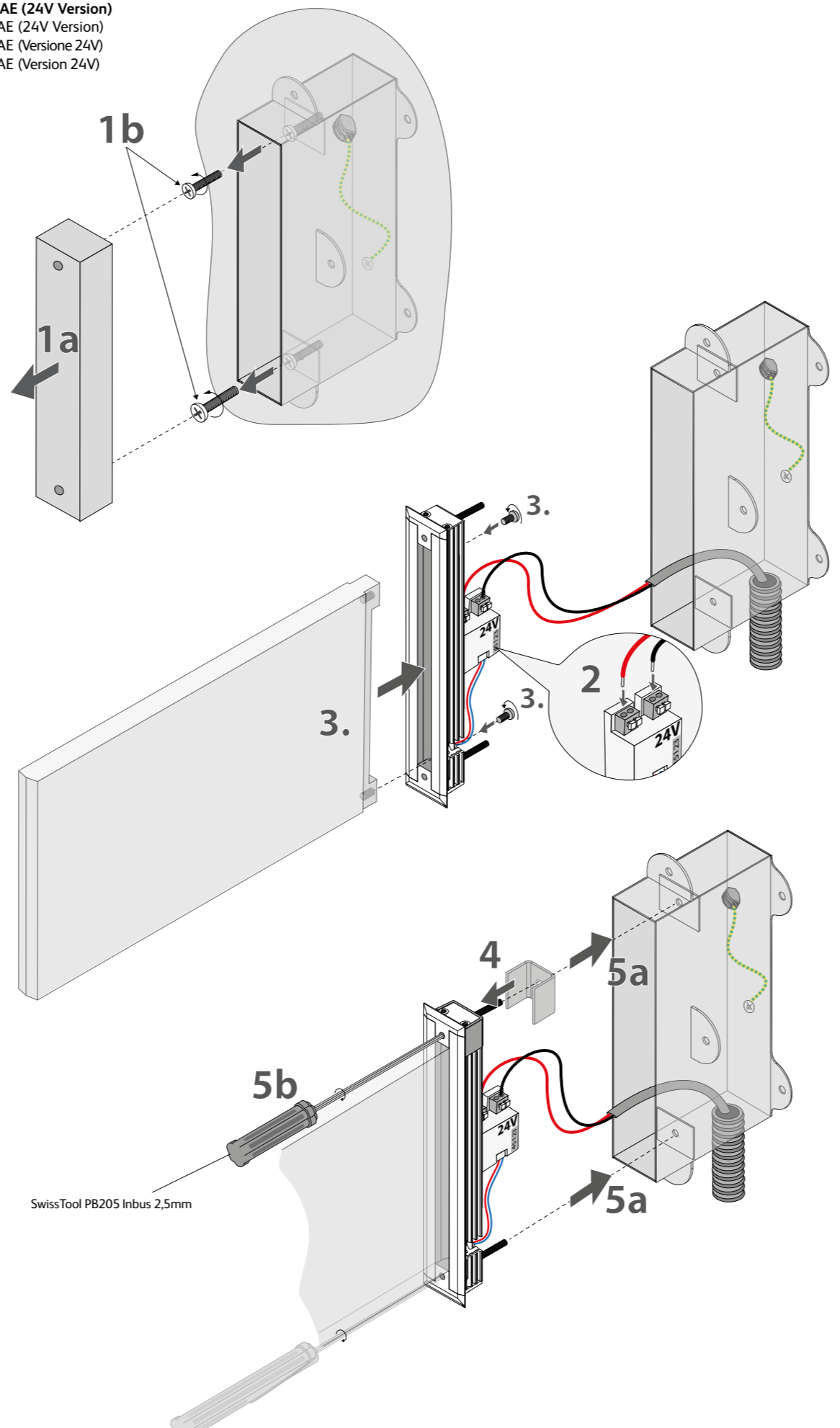
1. Remove the formwork from the concrete / wall box. 1a) Remove the wooden strip. 1b) Remove threaded protection screws.
- 2a) Connect SNP 9100 WAE LED (230V Version). Electrical installation (Please read the user manual of the corresponding supply unit before electrical installation!) 2b) Connect protective grounding!
3. Mount (screw down) the pictogram on the recessed wall element.
4. Insert the mounting bracket into the recessed wall element (upper screw).
- 5a) Insert the recessed wall element into the wall installation box (5b) and screw it tight. Use a screwdriver (Allen key 2.5mm). Tip: When tightening the screws, tighten them alternately to prevent them from jamming.
6. Optional. The pictogram panel can be aligned horizontally by turning the fastening screws of the recessed wall element.
7. For FLD 230V versions attach the address labels on the luminaire and in the building / electrical plan (see page 8).

Français

1. Retirer le coffrage de la boîte murale. 1a) Enlever la baguette en bois. 1b) Enlever les vis de protection filetées.
- 2a) Connecter le SNP 9100 WAE LED (230V Version). Montage électrique (Vous trouverez des indications relatives au montage électrique dans la notice d'utilisation de l'appareil d'alimentation correspondant!) 2b) Connecter la terre de protection!
3. Monter (visser) le pictogramme sur l'élément encastré mural.
4. Insérez le support de montage dans l'élément encastré mural (vis supérieure).
- 5a) Insérez l'élément d'encastrement mural dans la boîte d'installation murale (5b) et vissez-le. Utilisez un tournevis (Tournevis à six pans 2,5 mm). Conseil: Lorsque vous serrez les vis, serrez-les en alternance pour éviter qu'elles ne se bloquent.
6. Facultatif. Le pictogramme peut être aligné horizontalement en tournant les vis de fixation de l'élément d'encastrement mural.
7. Pour les versions FLD 230V, fixer les étiquettes d'adresse sur le luminaire et dans le plan du bâtiment (page 8).



SNP 9100 WAE (24V Version)
 SNP 9100 WAE (24V Version)
 SNP 9100 WAE (Versione 24V)
 SNP 9100 WAE (Version 24V)



Deutsch

1. Beton-/Wandebaukasten ausschalen.
 1a) Holzleiste entfernen. 1b) Gewindegewindestschrauben entfernen.
- 2a) Anschluss SNP 9100 WAE LED 24V. Elektrische Montage (Hinweise entnehmen Sie der beiliegenden Betriebsanleitung des entsprechenden Versorgungsgerätes!) 2b) Schutzerde anschließen!
3. Piktogramm an das Wandebaulement festschrauben.
4. Montagewinkel an das Wandebaulement einführen (obere Schraube).
- 5a) Wandebaulement in den Wandebaukasten einführen (5b) und mittels Schraubenzieher (Inbus 2,5mm) festschrauben. Tipp: Beim Festschrauben abwechselnd die Schrauben anziehen um ein Verkannten zu vermeiden.
6. Optional. Mit den Befestigungsschrauben des Wandebaulements kann man die Piktogrammscheibe horizontal ausrichten.
7. Adressaufkleber an Leuchte und im Gebäudeplan / Elektroplan anbringen (Seite 8).

Italiano

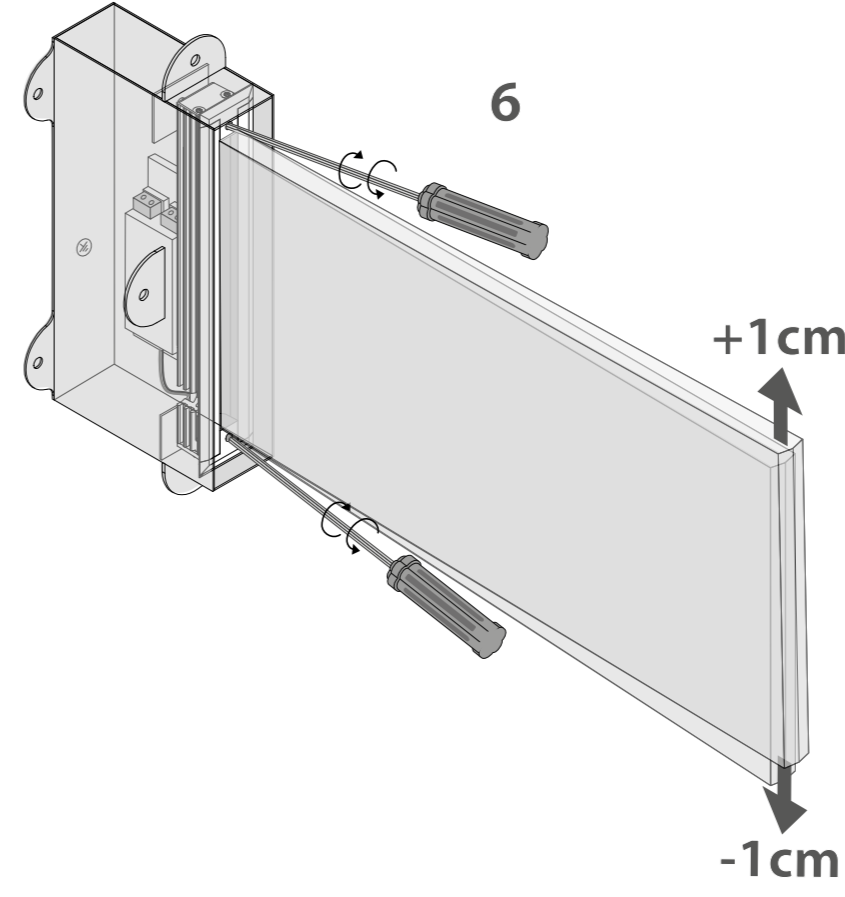
1. Rimuovere la cassafornia dalla scatola di calcestruzzo. 1a) Rimuovere il listello di legno. 1b) Rimuovere le viti di protezione filettate.
- 2a) Collegare SNP 9100 WAE LED 24V. Montaggio elettrico (Per le informazioni sul montaggio elettrico, consultare le istruzioni per l'uso fornite per il dispositivo di alimentazione!) 2b) Collegare la terra di protezione!
3. Montare (avvitare) il piktogramma sull'elemento d'incasso a parete.
4. Inserire la staffa di montaggio nell'elemento d'incasso a parete (vite superiore).
- 5a) Inserire l'elemento d'incasso a parete nella scatola di calcestruzzo (5b) e avvitarlo con un cacciavite (chiave a brugola 2,5 mm). Suggerimento: Quando si stringono le viti, stringerle alternativamente per evitare che il piktogramma possa incastarsi.
6. Opzionale. Il piktogramma può essere allineato orizzontalmente con le viti di fissaggio dell'elemento d'incasso a parete.
7. Applicare etichette con l'indirizzo sull'apparecchio d'illuminazione e nella pianta dell'edificio / elettrica (pagina 8).

English

1. Remove the formwork from the concrete / wall box. 1a) Remove the wooden strip. 1b) Remove threaded protection screws.
- 2a) Connect SNP 9100 WAE LED 24V. Electrical installation (Please read the user manual of the corresponding supply unit before electrical installation!) 2b) Connect protective grounding!
3. Mount (screw down) the pictogram on the recessed wall element.
4. Insert the mounting bracket into the recessed wall element (upper screw).
- 5a) Insert the recessed wall element into the wall installation box (5b) and screw it tight. Use a screwdriver (Allen key 2.5mm). Tip: When tightening the screws, tighten them alternately to prevent them from jamming.
6. Optional. The pictogram panel can be aligned horizontally by turning the fastening screws of the recessed wall element.
7. Attach the address labels on the luminaire and in the building / electrical plan (page 8).

Français

1. Retirer le coffrage de la boîte murale. 1a) Enlever la baguette en bois. 1b) Enlever les vis de protection filetées.
- 2a) Connecter le SNP 9100 WAE LED 24V. Montage électrique (Vous trouverez des indications relatives au montage électrique dans la notice d'utilisation de l'appareil d'alimentation correspondant!) 2b) Connecter la terre de protection!
3. Monter (visser) le pictogramme sur l'élément encastré mural.
4. Insérez le support de montage dans l'élément encastré mural (vis supérieure).
- 5a) Insérez l'élément encastré mural dans la boîte d'installation murale (5b) et vissez-le. Utilisez un tournevis (Tournevis à six pans 2,5 mm). Conseil: Lorsque vous serrez les vis, serrez-les en alternance pour éviter qu'elles ne se bloquent.
6. Facultatif. Le panneau de pictogrammes peut être aligné horizontalement en tournant les vis de fixation de l'élément encastré mural.
7. Fixer les étiquettes d'adresse sur le luminaire et dans le plan du bâtiment (page 8).



Addressierung bei 24V-Versorgungsgerät oder FLD 230V Fusion-Versorgungsgerät. Adressaufkleber an Leuchte und im Gebäudeplan / Elektroplan anbringen.
 Addressing a 24V supply unit or FLD 230V Fusion supply unit. Attach the address labels on the luminaire and in the building / electrical plan.
 Indirizzamento dell'unità di alimentazione a 24V o Fusion FLD 230V. Applicare le etichette autoadesive con l'indirizzo sull'apparecchio d'illuminazione e sul piano d'installazione elettrica.
 Addressage d'une unité d'alimentation 24V ou unité d'alimentation Fusion FLD 230V. Fixer les étiquettes d'adresse sur le luminaire et dans le plan du bâtiment.

